

# MEDIAWATCH

ZiB-WATCH



Medienpräsenz der Parlamentsparteien in der ZiB 1

**LANGZEITANALYSE: VERTIEFENDE DATEN ZUM  
JAHRESBERICHT 2009**

# Fact Box und Analysedesign

## ZiB-Watch Langzeitdaten 2009

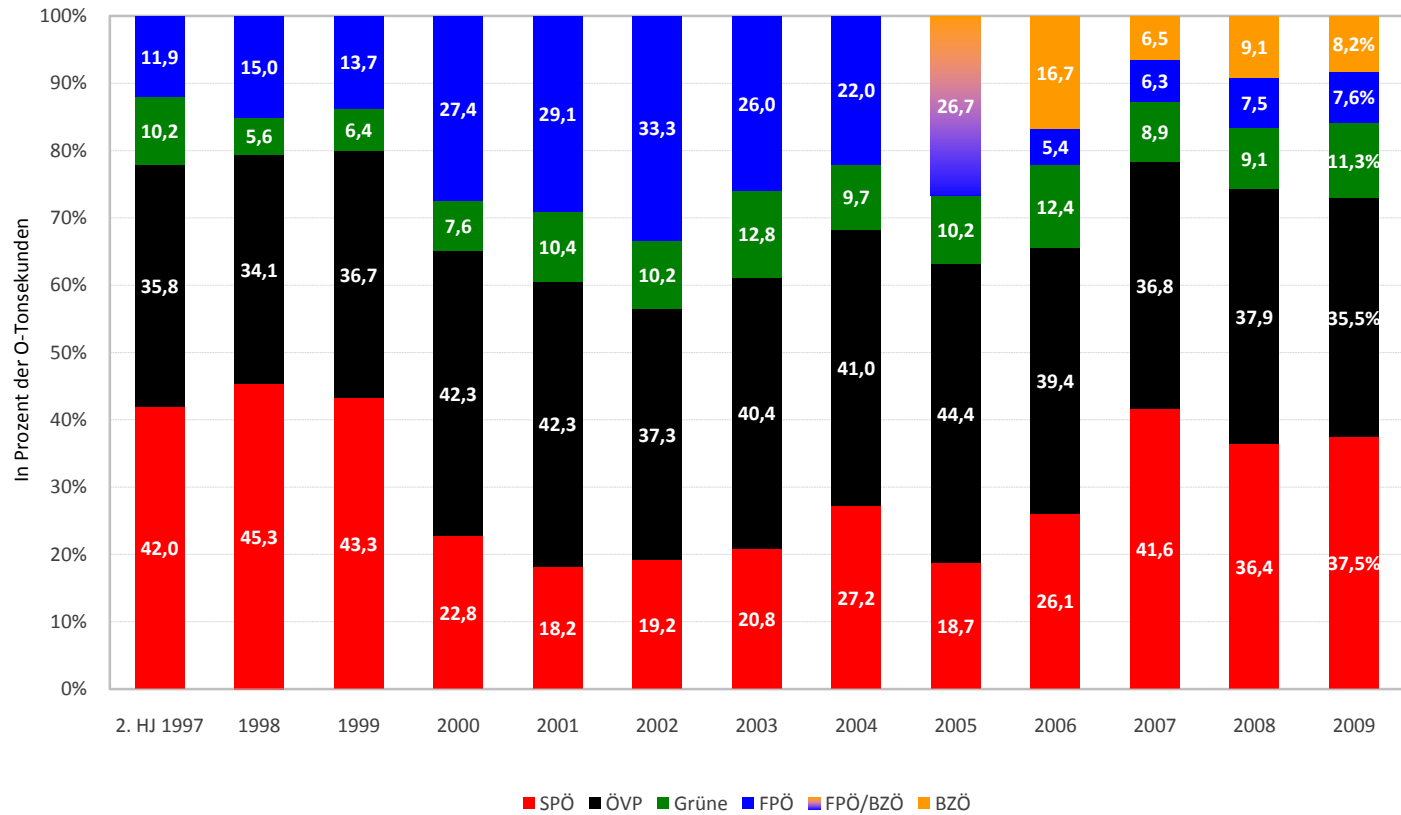
Die nebenstehende Tabelle zeigt einen Überblick der wichtigsten Parameter dieser Untersuchung.

Fact Box	
Untersuchungszeitraum	01.07.1997 – 15.12.2009*
Analysierte Medien	ZiB 1 (Zeit im Bild 19.30)
Analysierte Akteure	Österr. politische Mandatare Österr. Spitzenrepräsentanten der EU-Gremien Österr. Spitzenrepräsentanten der Sozialpartner Österr. Spitzenrepräsentanten der Partei-Gremien

\*Anmerkung: 2008 und 2009 Daten jeweils nur bis inkl. 15. Dezember.

# Vergleich der Redezeit (O-Ton)

## Parlamentsparteien 1997-2009; ZiB 1



Anmerkung: 2008 und 2009 Daten jeweils nur bis inkl. 15. Dezember.

Quelle: ZiB-Watch Der Standard: 01.07.1997 - 15.12.2009.

Das Chart zeigt den prozentuellen Anteil der O-Ton-Sekunden der Parteien in der ZiB 1 im Jahresvergleich.

Für das Jahr 2005 wurden die PolitikerInnen der FPÖ und des BZÖ aufgrund der instabilen Parteizugehörigkeiten zu „FPÖ/BZÖ“ zusammengefasst.

Anmerkung:

Für die Zuteilung zum Parteien-Share ist die politische Primärfunktion des Akteurs ausschlaggebend.

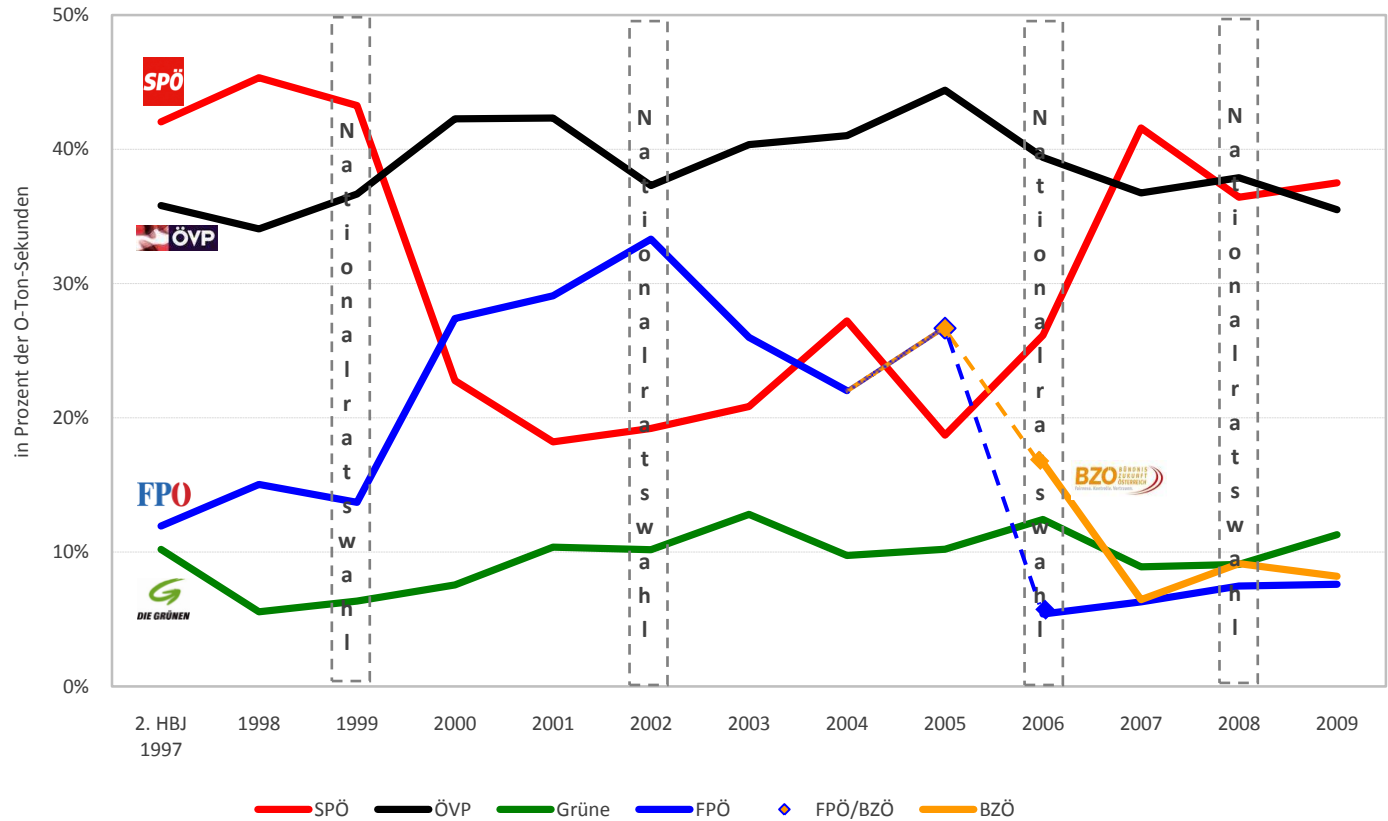
Eventuelle Prozentabweichungen ergeben sich aus automatisierten Rundungen.

Das Chart zeigt den prozentuellen Anteil an ZiB 1 O-Ton-Sekunden der Parteien im jeweiligen Untersuchungszeitraum.

# O-Ton-Verlauf

Parlamentsparteien 1997-2009; ZiB 1

Für das Jahr 2005 wurden die PolitikerInnen der FPÖ und des BZÖ aufgrund der instabilen Parteizugehörigkeiten zu „FPÖ/BZÖ“ zusammengefasst.



Anmerkung:

Für die Zuteilung zum Parteien-Share ist die politische Primärfunktion des Akteurs ausschlaggebend.

Eventuelle Prozentabweichungen ergeben sich aus automatisierten Rundungen.







Anmerkung: 2008 und 2009 Daten jeweils nur bis inkl. 15. Dezember.

Quelle: ZiB-Watch Der Standard: 01.07.1997 - 15.12.2009.

Die Datentabelle weist die genauen Prozentwerte der O-Ton-Sekunden der Parteien in der ZiB 1 aus.

# O-Ton-Verlauf

## Parlamentsparteien 1997-2009; ZiB 1

Zeitraum	 ÖVP	 SPÖ	 FPÖ	 DIE GRÜNEN	 FPÖ/BZÖ	 BZÖ <small>BÜRGERLICHE FORUMS PARTEI ÖSTERREICH</small>	Gesamt
<b>2. HJ 1997</b>	35,8%	42,0%	11,9%	10,2%			100%
<b>1998</b>	34,1%	45,3%	15,0%	5,6%			100%
<b>1999</b>	36,7%	43,3%	13,7%	6,4%			100%
<b>2000</b>	42,3%	22,8%	27,4%	7,6%			100%
<b>2001</b>	42,3%	18,2%	29,1%	10,4%			100%
<b>2002</b>	37,3%	19,2%	33,3%	10,2%			100%
<b>2003</b>	40,4%	20,8%	26,0%	12,8%			100%
<b>2004</b>	41,0%	27,2%	22,0%	9,7%			100%
<b>2005</b>	44,4%	18,7%		10,2%	26,7%		100%
<b>2006</b>	39,4%	26,1%	5,4%	12,4%		16,7%	100%
<b>2007</b>	36,8%	41,6%	6,3%	8,9%		6,5%	100%
<b>2008</b>	37,9%	36,4%	7,5%	9,1%		9,1%	100%
<b>2009</b>	35,5%	37,5%	7,6%	11,3%		8,2%	100%

Für das Jahr 2005 wurden die PolitikerInnen der FPÖ und des BZÖ aufgrund der instabilen Parteizugehörigkeiten zu „FPÖ/BZÖ“ zusammengefasst.

Anmerkung:

Für die Zuteilung zum Parteien-Share ist die politische Primärfunktion des Akteurs ausschlaggebend.

Eventuelle Prozentabweichungen ergeben sich aus automatisierten Rundungen.

Anmerkung: 2008 und 2009 Daten jeweils nur bis inkl. 15. Dezember.

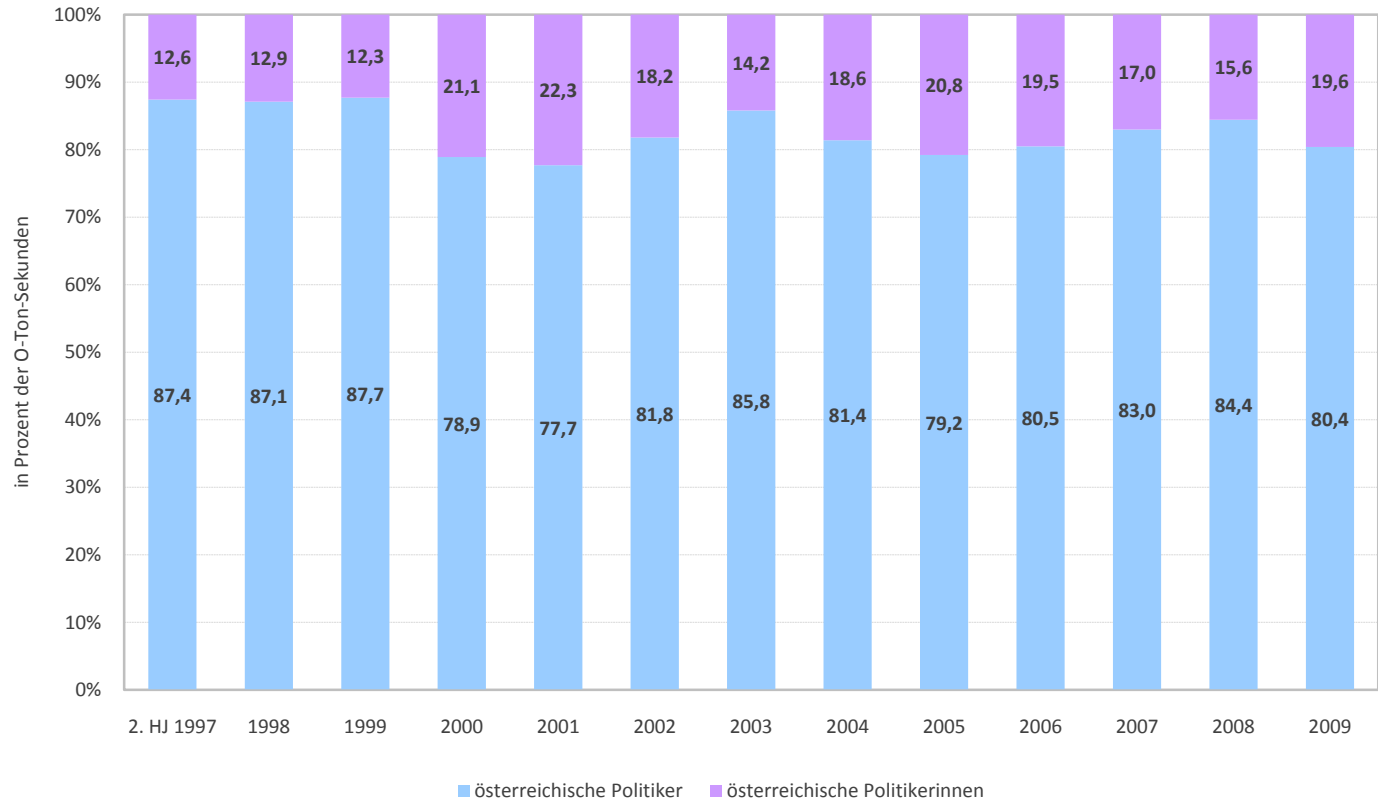
Quelle: ZiB-Watch Der Standard: 01.07.1997 - 15.12.2009.



Die Grafik zeigt die prozentuelle Verteilung der O-Ton-Sekunden der Politikerinnen und Politiker in der ZiB 1.

# O-Ton-Verlauf

**Geschlechterverhältnis 1997-2009; ZiB 1**



Anmerkung:

Eventuelle Prozentabweichungen ergeben sich aus automatisierten Rundungen.

Anmerkung: 2008 und 2009 Daten jeweils nur bis inkl. 15. Dezember.

Quelle: ZiB-Watch Der Standard: 01.07.1997 - 15.12.2009.

# Kontakt

MediaWatch – Institut für Medienanalysen GmbH

Ein Unternehmen der APA-Gruppe

Bürgerstraße 2

A-6020 Innsbruck

Tel.: +43 – 512 – 588959-0

Fax.: +43 – 512 – 588959-20

[www.apa-mediawatch.at](http://www.apa-mediawatch.at)

[mediawatch@apa.at](mailto:mediawatch@apa.at)

Die vorliegenden Daten basieren auf Ergebnissen automatisierter Prozesse und Abfragen. Die MediaWatch GmbH ist um Richtigkeit der Informationen bemüht. Stichproben stellen die Reliabilität der Daten weitgehend sicher, dennoch können Fehler aufgrund systembedingter Abweichungen nicht ausgeschlossen werden. MediaWatch Institut für Medienanalysen GmbH übernimmt daher keine Haftung für die Vollständigkeit und Richtigkeit der gelieferten Daten.